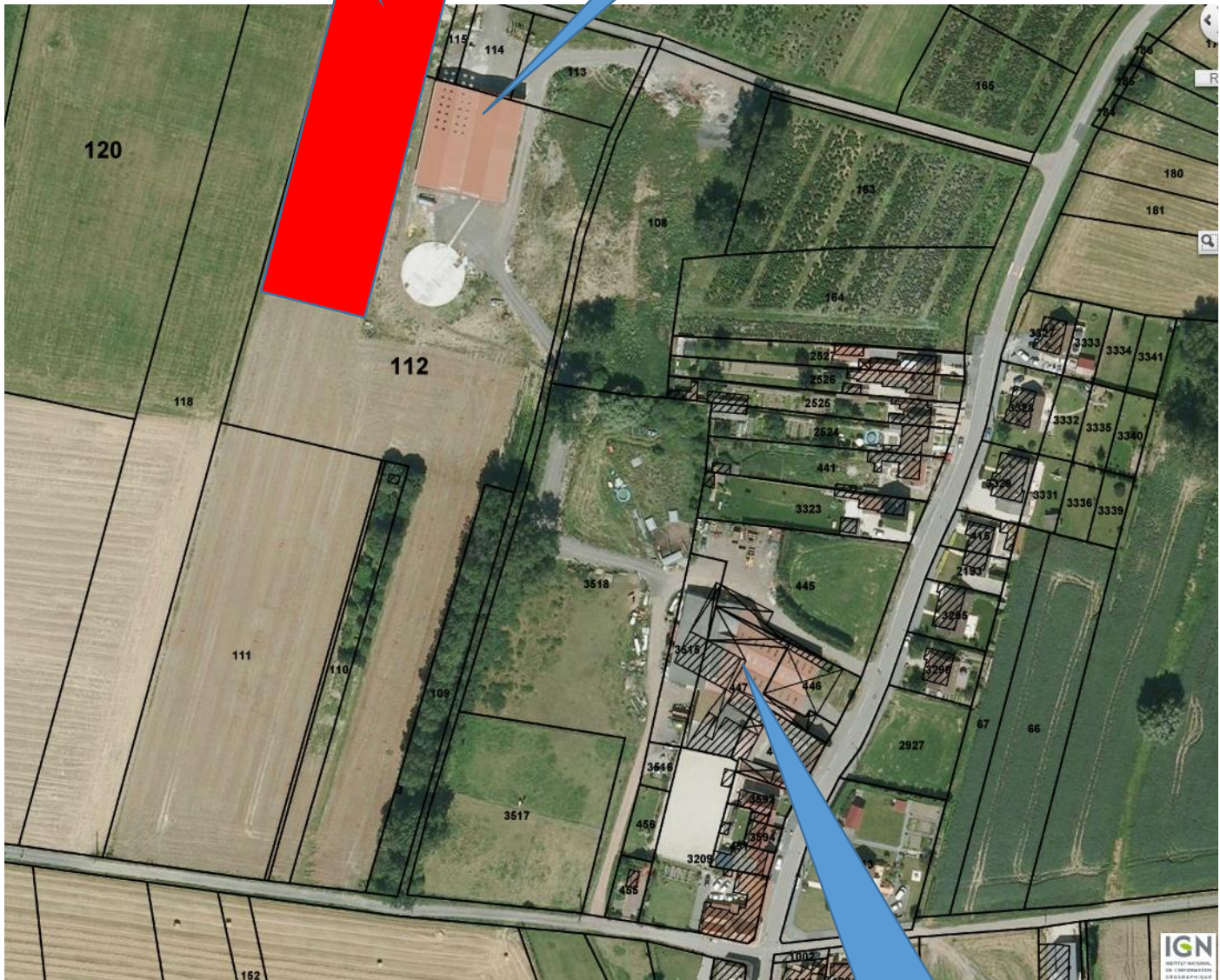


Porcherie industrielle de Raimbeaucourt

Bâtiment du fils en projet

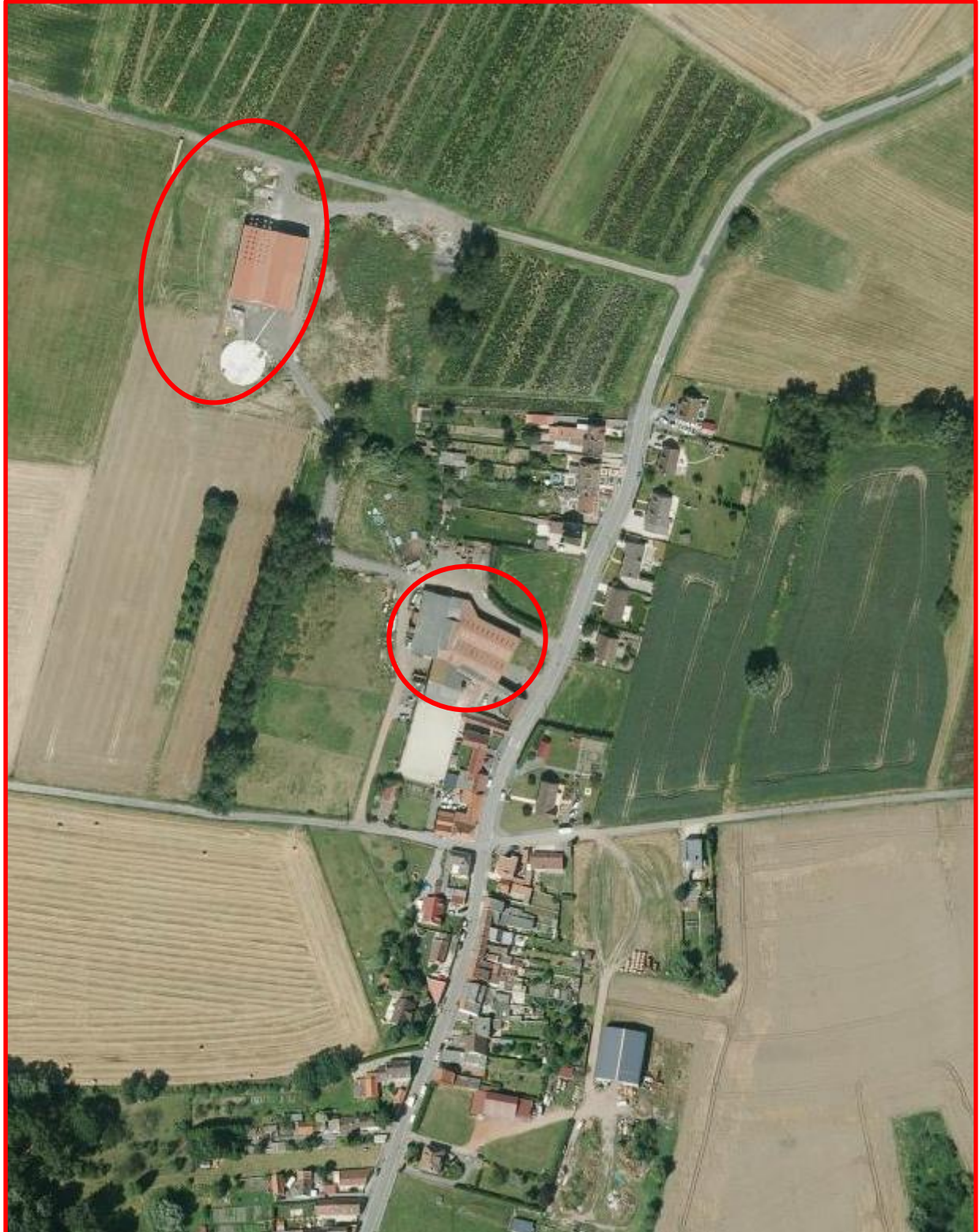
Bâtiment agricole existant du Père (fumière)



Bâtiments agricoles existants du Père (porcherie de type naisseur)

Dire qu'il existera 2 porcheries (une Père **647AE** et une Fils **2040AE**) est une vue de l'esprit !
Les 2 seront imbriquées et certains équipements seront probablement communs.
À terme, il existera un élevage de type naisseur engraisseur avec 200 truies, 1 200 places en pré-engraissement sur caillebotis intégral et 1 800 places en engraissement en partie *sur paille* pour une production annuelle de 5 500 porcs charcutiers.

On voit bien ici la proximité immédiate de nombreuses habitations !



Surface disponible *paillée* pour les porcs à l'engraissement

L'espace total pour les porcs à l'engraissement correspond à la salle P1. Longueur 88.65 mètres, largeur 24.5 mètres donc surface de 2172 m² pour 1800 places, soit 1.20 m² par place (avec épaisseur des murs, local technique, couloir, ... non retirés !). L'espace paillée réel par porc est calculée à 0.85 m² (toujours avec épaisseur des murs, local technique, couloir, ... non retirés !). Litière accumulée 2 mois sous les animaux.

Surface disponible pour les porcs en pré-engraissement

Pour les porcs en pré-engraissement, l'élevage est sur caillebotis intégral. Les dimensions de leur salle P2 sont de 24.5 mètres de long sur 24 mètres de large soit une surface totale de 612.5 m² ce qui donne une surface par emplacement de 0.49 m², toujours sans retirer l'épaisseur de murs, couloirs, ...) !

"Statut" de cet élevage !

Rappel des chiffres :

- 200 truies, 2 verrats et 41 cochettes soit 647 équivalents animaux coté Père.
- 1 200 porcs en pré-engraissement et 1 800 en engraissement soit 2040 équivalents animaux coté Fils.
- Total pour cette *unique* porcherie de type naisseur-engraisseur, 3 243 animaux en présence permanente (sans les porcelets) et/ou 2687 équivalents animaux.
- Production annuelle de 5 500 porcs charcutiers.

Ce n'est certainement pas une ferme usine, utilisation en partie des récoltes de la ferme pour la nourriture, possiblement de la paille, ... !

Ce n'est pas une méga-porcherie de par une taille somme toute moyenne !

C'est une **porcherie industrielle** très proche des habitations avec un espace de moins de 1.20 m² par porc à l'engraissement correspondant un espace *paillé* réel de moins de 0.85 m².

